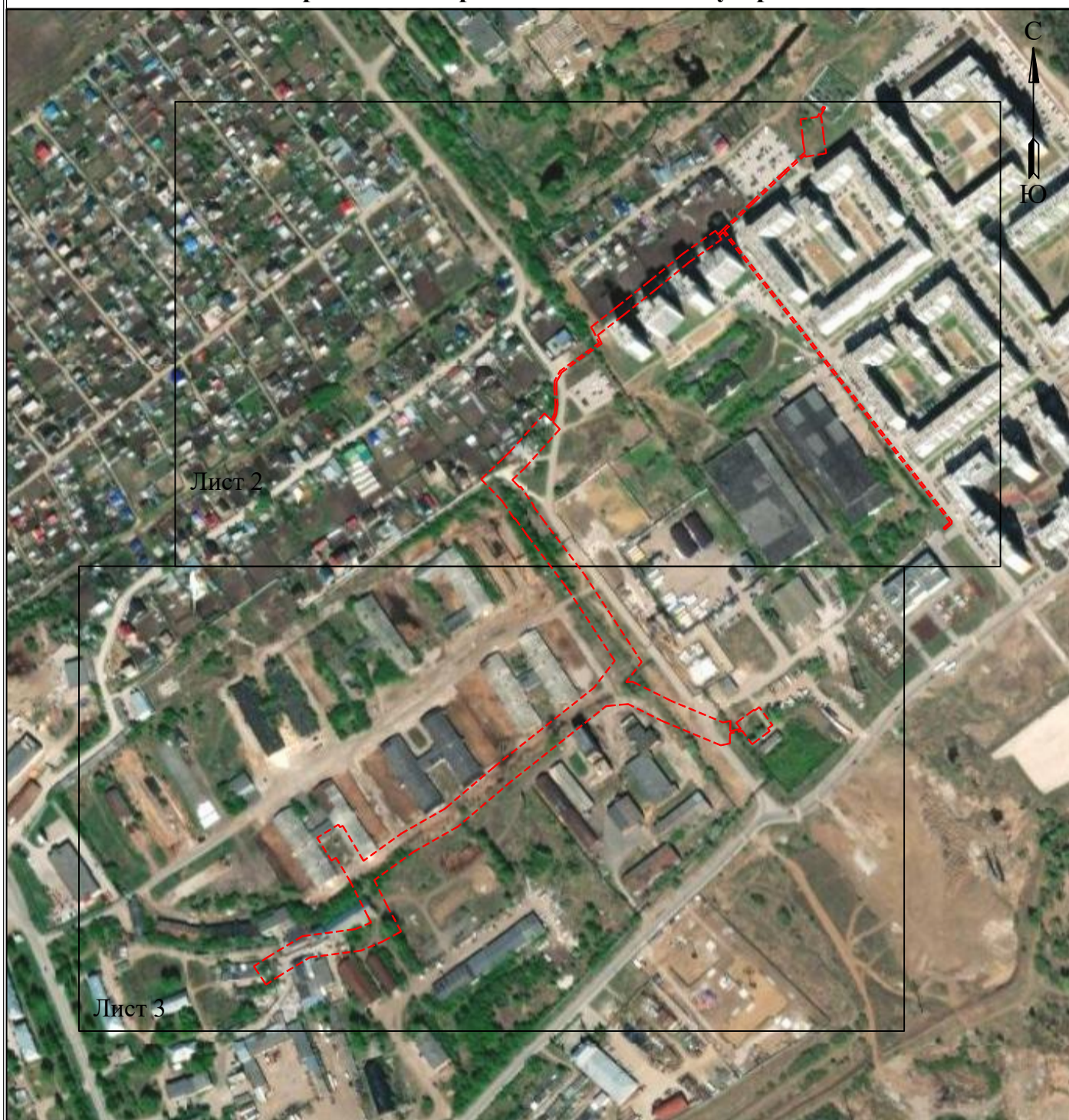


**Схема расположения границ публичного сервитута
для эксплуатации объектов
ТП-44360, ТП-44361, ТП-44362, ТП-44322, ВЛ 10 КВ ФИДЕР МТФ-2**

Обзорная схема границ объекта землеустройства

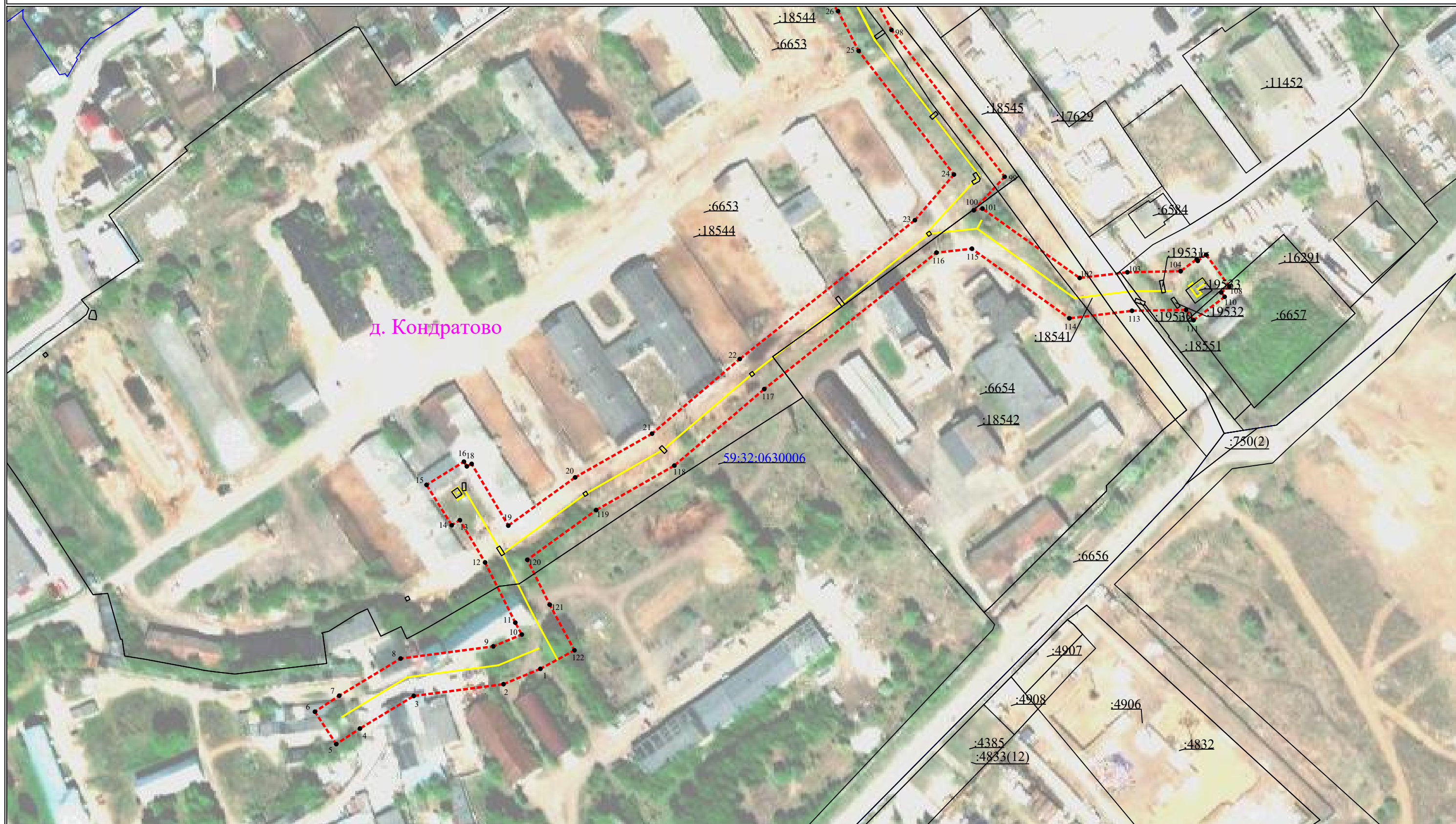


УСЛОВНЫЕ ОБОЗНАЧЕНИЯ

- границы устанавливаемого публичного сервитута
- ось линии, контур объекта
- границы муниципального образования, населенных пунктов
- границы кадастрового квартала
- границы земельных участков, попадающих в зону публичного сервитута

- 1 - обозначение характерной точки границы устанавливаемого публичного сервитута
- :123 - кадастровый номер земельного участка
- 59:32:0000000 - кадастровый номер квартала
- г. Пермь - наименование муниципального образования, населенного пункта

Схема расположения границ публичного сервитута
для эксплуатации объектов
ТП-44360, ТП-44361, ТП-44362, ТП-44322, ВЛ 10 КВ ФИДЕР МТФ-2



Сведения о местоположении границ объектов
ТП-44360, ТП-44361, ТП-44362, ТП-44322, ВЛ 10 КВ ФИДЕР МТФ-2

Перечень характерных точек Площадь зоны публичного сервитута 24882 кв.м		
Обозначение характерных точек границ	Координаты, м	
	X	Y
1	2	3
1	514774.07	2224081.99
2	514765.77	2224062.02
3	514759.4	2224013.42
4	514741.76	2223984.29
5	514733.32	2223971.45
6	514750.87	2223959.92
7	514759.52	2223973.09
8	514779.64	2224006.32
9	514786.23	2224056.52
10	514792.63	2224071.92
11	514799.07	2224068.42
12	514831.62	2224052.07
13	514854.52	2224038.39
14	514851.8	2224034
15	514873.61	2224020.35
16	514886.16	2224040.6
17	514883.65	2224042.17
18	514884.97	2224044.78
19	514851.57	2224064.62
20	514877.67	2224100.82
21	514901.34	2224142.44
22	514941.73	2224189.95
23	515016.85	2224284.77
24	515041.55	2224305.91
25	515108.48	2224254.32
26	515129.98	2224243.16
27	515178.17	2224207.72
28	515195.25	2224196.99
29	515215.86	2224177.03
30	515235.86	2224198
31	515241.75	2224204.17
32	515278.72	2224237.45
33	515272.06	2224244.26
34	515278.14	2224246.81
35	515286.66	2224248.06
36	515302.1	2224246.92
37	515309.74	2224247.23
38	515319.2	2224252.4
39	515346.04	2224289.62
40	515356.96	2224284.48
41	515361.09	2224281.98
42	515380.36	2224306.68
43	515405.12	2224337.93
44	515430.86	2224369.39
45	515453.05	2224400.77
46	515449.57	2224403.23
47	515453.9	2224407.46
48	515480.51	2224435.26
49	515509.2	2224465.75
50	515527.94	2224486.08
51	515537.37	2224484.51
52	515543.96	2224483.93
53	515559.54	2224481.93
54	515561.61	2224498.09
55	515571.71	2224503.87
56	515570.71	2224505.61
57	515561.93	2224500.58
58	515562.08	2224501.77
59	515546.12	2224503.81
60	515539.91	2224504.37
61	515527.05	2224506.53
62	515523.73	2224486.81
63	515525.59	2224486.48
64	515507.92	2224467.31
65	515479.05	2224436.64
66	515453.11	2224409.5
67	515175.63	2224626.38

1	2	3
68	515173.47	2224626.24
69	515169.06	2224621.31
70	515167.73	2224619.58
71	515169.31	2224618.36
72	515170.6	2224620.03
73	515174.42	2224624.3
74	515174.99	2224624.33
75	515451.68	2224408.08
76	515447.91	2224404.4
77	515444.89	2224406.54
78	515422.9	2224375.45
79	515397.34	2224344.21
80	515372.5	2224312.86
81	515353.45	2224288.47
82	515345.38	2224292.14
83	515317.84	2224253.94
84	515309.18	2224249.21
85	515302.12	2224248.92
86	515286.58	2224250.08
87	515277.6	2224248.75
88	515270.49	2224245.77
89	515263.71	2224252.17
90	515227.03	2224219.16
91	515215.27	2224206.83
92	515208.11	2224213.76
93	515208.85	2224214.84
94	515190.7	2224227.27
95	515190.32	2224226.72
96	515189.53	2224225.56
97	515141.1	2224261.04
98	515119.82	2224272.09
99	515040.34	2224333.37
100	515022.21	2224316.65
101	515023.12	2224321.34
102	514985.58	2224373.98
103	514988.67	2224399.81
104	514989.27	2224428.66
105	514995.69	2224437.38
106	514994.81	2224437.95
107	514998.16	2224442.45
108	514980.98	2224455.05
109	514977.79	2224450.65
110	514975.38	2224452.49
111	514962.77	2224435.68
112	514968.31	2224431.57
113	514967.82	2224402.3
114	514963.76	2224368.41
115	515001.42	2224315.64
116	514999.29	2224296.44
117	514925.45	2224203.22
118	514884.06	2224154.54
119	514859.98	2224112.19
120	514833.1	2224074.92
121	514808.79	2224087.04
122	514784.09	2224100.44
1	514774.07	2224081.99